



GPS Maschinenpark

First-class Qualität für Ihren Erfolg!

UNSER MASCHINENPARK FÜR DIE MECHANISCHE FERTIGUNG.

Maho DMU 65 monoBlock

5-Achsen-Bearbeitungszentrum

- Fahrwege: X=650 mm, Y=650 mm, Z=560 mm
- NC-Rundtisch: Durchmesser 650 mm
- Steuerung: Heidenhain iTNC 530



Matec 30-HV

5-Achsen-Bearbeitungszentrum

- Fahrwege: X=3.000 mm, Y=800 mm, Z=800 mm
- NC-Rundtisch: Durchmesser 630 mm
- Steuerung: Heidenhain iTNC 530
- Teilbarer Arbeitsraum für gleichzeitiges Rüsten und Bearbeiten



DMG MORI DMC 850 V

3-Achsen-Fräsmaschine

- Fahrwege: X=850 mm, Y=520 mm, Z=475 mm
- Arbeitsfläche: 1100 mm x 570 mm
- Steuerung Heidenhain TNC 640

Harrison V390

Drehbank (manuell)

- Dreibackenfutter: Durchmesser=250 mm
- Überbett: Durchmesser=400 mm
- Spitzenweite: 1.250 mm

Büffel 180 Sapi

Injektor-Strahlkabine

- Arbeitsraum: l=1.770 mm, b=1.390 mm, h=890 mm
- Glasperlenstrahlen
- Shot-Peening

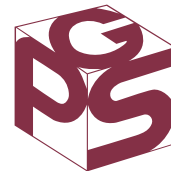


Der direkte Draht zum Bearbeitungszentrum:

Alexander Kuhn | Leiter Mechanische Fertigung
+49 (0) 8334 98910-19 | ak@gps-reisacher.com
GPS Reisacher GmbH & Co. KG | Hinter den Gärten 8 | 87730 Bad Grönenbach

Mehr Informationen unter www.gps-reisacher.com

second hand - first class



GPS Bearbeitungszentrum

First-class Qualität für Ihren Erfolg!



SCHNELLER, PRÄZISER: ERSATZTEILEFERTIGUNG BEI GPS REISACHER.

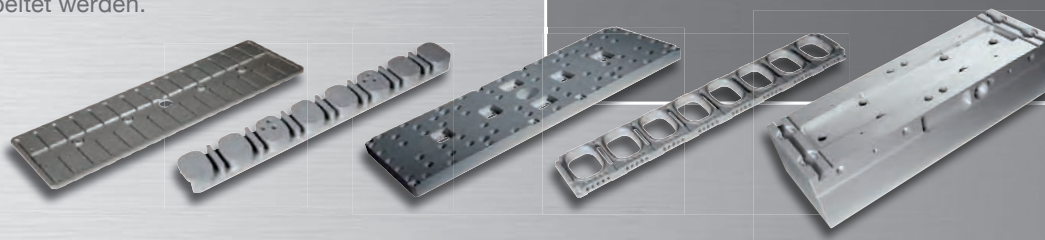
Bei Verpackungssystemen und in der Nahrungsmitteltechnik verstehen sich Präzision und Hygiene als Maß der Dinge. Unser moderner Maschinenpark – jetzt mit dem Flaggschiff Maho DMU 65 an der Spitze – ermöglicht es, zusammen mit unseren hochqualifizierten Fachkräften, Maschinenteile gemäß Ihren individuellen Anforderungen und Ihrem Bedarf zu konstruieren und zu fertigen. High-Tech für Ihre Ideen und unsere Konzepte. Für Einzelteil-Fertigung oder Kleinserien steht Ihnen das Know-How von GPS Reisacher auch zur kompetenten Lohnfertigung zur Verfügung – Fragen Sie Ihre Leistungstrassen einfach an.

Mit der Maho DMU 65 startet GPS wieder eine neue Fertigungsdimension.

Mit der Investition in das neue Bearbeitungszentrum DMU 65 mono BLOCK Maho ist die mechanische Ersatzteilerfertigung von GPS Reisacher noch schneller und flexibler (Drehen und Fräsen). Diese Maschine bietet sensationelle Vorteile und an diesen werden unsere Kunden profitieren. Unter Anderem können z.B. Werkstücke bis zu \varnothing 840 mm und 600 kg bei der 5-Achs-Bearbeitung bearbeitet werden.

Leistungsschwerpunkte

- | Werkzeug- und Formenbau
- | Einzelteilerfertigung
- | Kleinserienfertigung
- | Große Bauteile



Der direkte Draht zum Bearbeitungszentrum:

Alexander Kuhn | Leiter Mechanische Fertigung
+49 (0) 8334 98910-19 | ak@gps-reisacher.com
GPS Reisacher GmbH & Co. KG | Hinter den Gärten 8 | 87730 Bad Grönenbach

Mehr Informationen unter www.gps-reisacher.com

second hand – first class